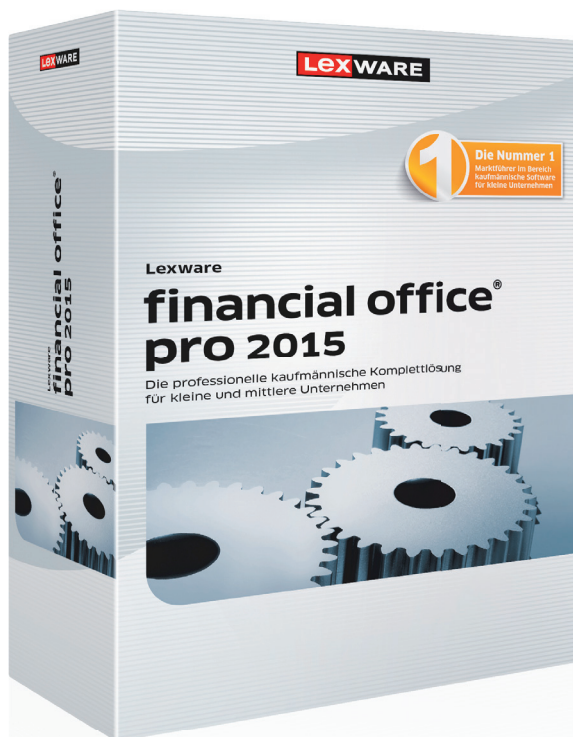


Lexware financial office pro 2015.

Vier zuverlässige Profis in einem Paket.

LEXWARE

Lexware financial office pro 2015



Einmalkauf inkl. 365-Tage Aktualitätsgarantie

Material-Nr.: 09018-0056

EAN: 9783648061237

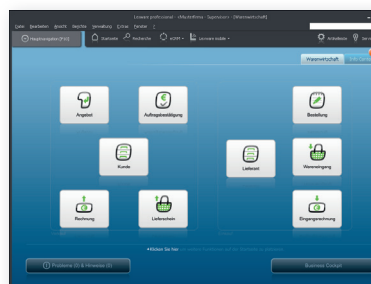
ISBN: 978-3-648-06123-7

Empf. VK: € 869,90 (€ 1.035,18 inkl. MwSt.)



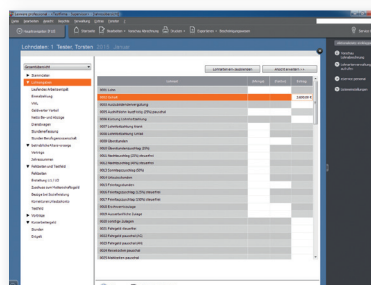
Warenwirtschaft

Professionelle Warenwirtschaft mit Auftrags-, Artikel-, Kunden- und Lieferantenverwaltung. Inklusive jeder Menge Zusatzfunktionen wie z.B. Lexware mobile, der online Zugriff auf Kunden-, Artikel- und Belegdaten für unterwegs (z.B. über Ihr Smartphone).



Buchhaltung

Erledigen Sie Ihre gesamte Buchhaltung samt USt.-Vor Anmeldung und USt.-Erklärung bis hin zur eBilanz*. Immer gesetzlich aktuell und für bis zu 100.000 Buchungen pro Jahr.



Lohn und Gehalt

Lohn- und Gehaltsabrechnung einfach und sicher erledigen. Erstellen Sie alle wichtigen Unterlagen und Meldungen für Betrieb, Krankenkassen und Finanzämter. Dank regelmäßiger Updates immer gesetzlich aktuell.

Zielgruppe: Kleine und mittlere Unternehmen

Die professionelle kaufmännische Komplettlösung für kleine und mittlere Unternehmen

Lexware financial office pro ist genau das Richtige für Sie, wenn Sie keine Kompromisse dulden. Erfassen Sie Ihr komplettes Rechnungs-, Auftrags- und Bestellwesen, erledigen Sie Ihre Buchhaltung von A bis Z, rechnen Sie Ihre Löhne und Gehälter sachgerecht und zuverlässig ab und verwalten Sie Ihre betrieblichen Anlagen komfortabel und vollständig.

Lexware financial office pro 2015.

Die wichtigsten Leistungen im Überblick!

LEXWARE

Warenwirtschaft

- Erstellung von Angeboten, Auftragsbestätigungen, Lieferscheinen, Rechnungen (auch Sammelrechnungen) und Rechnungskorrekturen
- Kunden-, Lieferanten-, Artikel- und Warengruppenverwaltung
- Einkaufsmodul mit Lagerorganisation
- Inventur mit Bestandserfassung und Lagerbewertung
- Wiederkehrende Rechnungen/ABO-Aufträge
- 360-Grad-Sicht auf den Kunden mit Kundenbewertung, Offene Posten, Artikelbezüge, Kontakte, etc.
- Lexware mobile*: Daten-Zugriff über Smartphones, Laptops, Tablets und PCs
- Pre-Notification sowie Erstellung und Verwaltung von SEPA-Mandaten
- Anbindung an Lexware poststelle*: Druck, Kuvertierung und von Versand von Belegen
- Lexware eRechnung* mit qualifizierter digitaler Signatur inkl. 300 Freisignaturen
- Lexware USt-IdNr.-Prüfung*

Buchhaltung

- Doppelte Buchführung mit Jahresabschluss (Bilanz, GuV, E-Bilanz*)
- Elektronische Übermittlung* von Umsatzsteuer-Voranmeldung, Umsatzsteuer-Jahreserklärung, Zusammenfassender Meldung und Dauerfristverlängerung per ELSTER
- Mehr als 10 Musterkontenrahmen (DATEV-kompatibel): z.B. SKR 03, SKR 04
- Datenaustausch mit dem Steuerberater per DATEV-Schnittstelle*
- Flexible Buchungsmöglichkeiten: Stapel- und Dialogbuchen, Schnellerfassen,

Finanzkontenerfassung

- 13. und 14. Buchungsperiode
- BWA, Summen- und Saldenliste u.v.m.
- Offene Postenverwaltung mit 3 stufigem Mahnwesen
- Integriertes Lexware online-banking* ** für Überweisungen und Lastschriften mit automatischer Verbuchung
- GoB-Testat
- Empfohlen für bis zu 100.000 Buchungen pro Jahr

Lohn- und Gehaltsabrechnung

- Komplette Lohn- und Gehaltsabrechnung*
- Ausgezeichnet mit GKV-Zertifikat
- Lohnsteuer-Bescheinigung und -Anmeldung online per integriertem ELSTER-Modul*
- Inklusive Lexware dakota pro zur Datenübermittlung der Beitragsnachweise, Beitragserhebungen für Versorgungswerke und Sozialversicherungsmeldungen*
- Geringverdiener, Aushilfen, Mehrfachbeschäftigte, Minijobs und Gleitzone im Niedriglohnbereich
- Berechnung betriebl. Altersvorsorge
- Elektronische Übermittlung* von Bescheinigungen für Mutterschutz, Krankengeld und Krankengeld bei Erkrankung des Kindes
- Maschinelles Bescheinigungswesen (u.a. Verdienstbescheinigung)
- Geldwerte Vorteile, Dienstwagen etc.
- Flexible Lohnartenverwaltung (frei definierbar/ohne Baulohn)
- Empfohlen für die Abrechnung von bis zu 200 Mitarbeitern

Anlagenverwaltung

- Erfassung und Verwaltung aller betrieblichen Anlagegüter
- Frei definierbare Gebäude- und Sonderabschreibungsarten
- Alle gängigen Abschreibungsarten
- Generieren von Abschlussbuchungen

Zusätzliche Funktionen bei Lexware financial office pro 2015

- Client-/Server-Lösung inkl. 3 Arbeitsplätze - Erweiterung durch Zusatzlizenzen möglich
- Zentrale Firmen-, Benutzer-, Mitarbeiter-, Kunden- und Lieferantenverwaltung
- Geeignet zur Verwaltung mehrerer Firmen
- Rechte- und Benutzerverwaltung inkl. Passwortschutz
- Einzelmandantensicherung
- Leistungsstarke SQL-Datenbank von Sybase

Die Lexware Aktualitätsgarantie

Mit der Software von Lexware sind Sie gesetzlich, technisch und inhaltlich immer auf dem neuesten Stand. Denn im Zeitraum von 365 Tagen sind alle Updates im Preis inklusive. So ist sichergestellt, dass Sie auch die neuesten Gesetzesänderungen berücksichtigen und korrekte Ergebnisse erzielen.

* Diese Funktion kann nur innerhalb der Aktualitätsgarantie genutzt werden.

** Nur bedingt netzwerkfähig

Technische Daten:

- Microsoft® Windows® Vista SP2 / Windows 7 SP1 (jew. ab Version Home, dt. Version) / Windows 8.1 (dt. Version)
- Microsoft® Windows® Server 2008 SP2 / Server 2008 R2 SP1 / Home Server 2011 / Small Business Server 2011 / Windows Server 2012 / Windows Server 2012 R2
- 2-GHz-Prozessor oder höher
- Server: 4 GB RAM; Clients: 2 GB RAM
- Grafikauflösung 1024 x 768, 16 bit
- DVD Laufwerk
- Mind. 10 GB freier Festplattenplatz (davon mind. 5GB auf dem Systemlaufwerk)
- Produktaktivierung erforderlich
- Für Online-Komponenten: Internetzugang, E-Mail Adresse erforderlich